

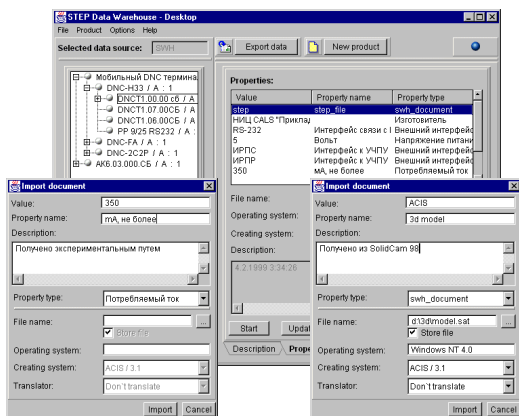


PDM STEP Suite - это система, предназначенная для управления всей информацией о промышленном изделии. Информация об изделии может состоять из любых данных, описывающих это изделие, например данных САПР, конструкторских и технологических спецификаций, документов, данных авторизации и уровнях разграничения доступа. PDM STEP Suite управляет информацией, накапливающейся на протяжении всего жизненного цикла изделия, и делает эти данные доступными всем пользователям - от конструкторов и технологов до служб технической поддержки и маркетинга.

Функциональные возможности PDM STEP Suite

Ввод, накопление, хранение данных об изделии, включающих в себя:

- ✓ Структуру и состав изделия с учетом версий (модификаций) и условий комплектации, т.е. перечень, соподчиненность и условия вхождения в сборку компонентов изделия.



- ✓ Геометрические трехмерные модели компонентов изделия - в соответствии с прикладным протоколом ISO 10303 AP203
- ✓ Свойства изделия. При этом в системе сами свойства являются доступными при решении на их основе прикладных задач
- ✓ Конструкторскую текстовую и графическую документацию на изделие в целом и его компоненты как ассоциированные документы (технические задания, рабочие проекты, расчетные и пояснительные записки, дизайнерские наброски, эскизы, геометрические модели и т.д.).
- ✓ Данные о ролях, согласованиях и утверждениях на изделие в целом и его компоненты
- ✓ Данные о происхождении изделия (покупное, собственное изготовление).

Данные вносятся интерактивно, импортируются из CAD/CAM/MRP/ERP систем или заносятся любыми приложениями через API. Их состав определяется произвольной EXPRESS-схемой, в качестве которой может использоваться любой протокол стандарта ISO 10303-STEP.

Удаленный доступ

PDM STEP Suite реализована на основе технологии "клиент - сервер" и имеет трехуровневую архитектуру, что обеспечивает эффективное распределение вычислительной нагрузки при одновременной работе большого числа пользователей. Разграничение прав доступа реализовано как на уровне СУБД, так и на ролевом уровне пользователей системы.

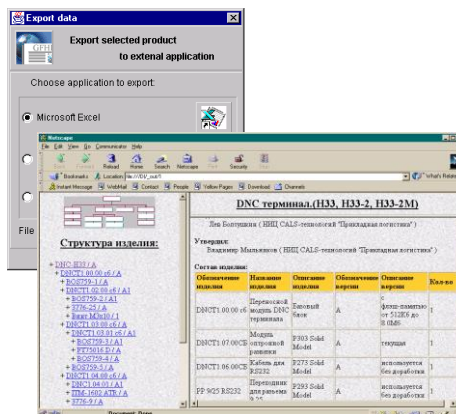
Интеграционные возможности

В системе имеется встроенный программный интерфейс удаленного доступа, который состоит как из функций соответствующих международному стандарту STEP – SDAI (ISO 10303-22 Standard Data Access Interface - SDAI), так и из более высокоуровневых функций позволяющих намного упростить программирование и ускорить взаимодействие с системой. Программный интерфейс системы позволяет выполнять любые операции с данными из любых средств программирования: Visual Basic, C++, Delphi, MS Office Basic и др. Доступ к данным через унифицированный интерфейс позволяет реализовать следующие функции:

- ✓ Занесение данных из уже существующих баз данных и систем автоматизации
- ✓ Экспорт данных в параллельно функционирующую систему автоматизации
- ✓ Написание произвольных приложений обеспечивающих on-line доступ к данным в PDM STEP Suite для любых прикладных программ

Отчеты

Вся хранящаяся в системе информация может быть опубликована как файлы формата doc, xls, html, содержащие информацию о выбранном изделии. Кроме того, существует возможность представления информации об изделии в соответствии с требованиями ЕСКД – спецификация, ведомость покупных изделий, и т.д.



Internet SWH браузер

Обеспечивает в среде Internet просмотр перечня изделий, содержащихся в SWH, навигацию по структуре выбранного изделия; выбор, визуализацию и просмотр информации о выбранном компоненте в SWH.

